



## Opis zamówienia

NBB15-30GM50-E2-V1

## Cechy

- 15 mm zabudowany
- Zwiększony zasięg działania
- Rozszerzony zakres temperaturowy

## Akcesoria

### BF 30

Kołnierz montażowy, 30 mm

### EXG-30

Uchwyt do szybkiego montażu z blokadą

### V1-G

puszka kablowa, M12, 4-stykowa, konfekcjonowana

### V1-W

puszka kablowa, M12, 4-stykowa, konfekcjonowana

### V1-G-2M-PUR

Gniazdo kablowe M12, 4-pinowe, kabel PUR

### V1-W-2M-PUR

Gniazdo kablowe M12, 4-pinowe, kabel PUR

## Dane techniczne

### Dane ogólne

Funkcja elementów przełączających	PNP	NO
Nominalny zasięg działania	$s_n$	15 mm
Instalacja		zabudowany
Polaryzacja wyjściowa		DC
Zapewniony dystans działania	$s_a$	0 ... 12,15 mm ( -25 ... 70 °C ( -13 ... 158 °F ) ) 0 ... 11,4 mm ( -40 ... -25 °C ( -40 ... -13 °F ) )
Współczynnik redukcji $r_{Al}$		0,3
Współczynnik redukcji $r_{Cu}$		0,3
Współczynnik redukcji $r_{1.4301}$		0,75

### Parametry

Napięcie robocze	$U_B$	10 ... 30 V
Częstotliwość przełączania	$f$	0 ... 200 Hz
histereza	$H$	typ. 5%
Ochrona przed złą polaryzacją		ochrona przed odwrotną polaryzacją
Ochrona przed zwarciami		pulsująca
spadek napięcia	$U_d$	$\leq 3$ V
Prąd roboczy	$I_L$	0 ... 200 mA
Prąd resztkowy	$I_r$	0 ... 0,5 mA typ. 0,1 $\mu$ A przy temp. 25 °C
Prąd jałowy	$I_0$	$\leq 15$ mA
Wskaźnik stanu przełączenia		Wielokierunkowa dioda, żółta

### Parametry bezpieczeństwa funkcjonalnego

MTTF <sub>d</sub>	1000 a
Okres użytkowania ( $T_M$ )	20 a
Stopień pokrycia diagnostycznego (DC)	0 %

### Warunki otoczenia

Temperatura otoczenia	-40 ... 70 °C ( -40 ... 158 °F )
-----------------------	----------------------------------

### Dane mechaniczne

Schemat połączenia	Wtyczka przyrządowa M12 x 1 , 4-pin
Materiał obudowy	Mosiądz, niklowany
Powierzchnia pomiarowa	PBT
Rodzaj ochrony	IP67

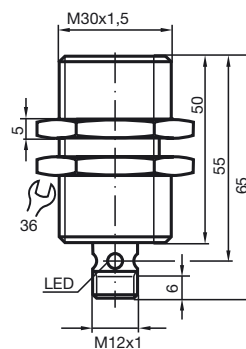
### Zgodność norm i dyrektyw

Zgodność norm	
Normy	EN 60947-5-2:2007 IEC 60947-5-2:2007

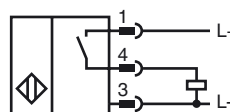
### Zezwolenia i certyfikaty

Certyfikat UL	cULus Listed, General Purpose
Certyfikat CSA	cCSAus Listed, General Purpose
Certyfikat CCC	Produkty, dla których maksymalne napięcie robocze nie przekracza 36 V, nie wymagają certyfikacji, a zatem nie są opatrzone znakiem CCC.

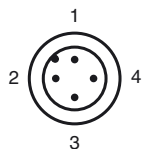
## Wymiary



## Przyłącze



## Pinout



Drut kolory wg EN 60947-5-2

1	BN
2	WH
3	BU
4	BK