

Arkusz danych produktu

Specyfikacje



Stycznik mocy TeSys D AC3 9A 3P 1NO 1NC cewka 48VAC zaciski skrzynkowe

LC1D09E7

Parametry podstawowe

Gama produktów	TeSys Deca
Typ produktu lub komponentu	Stycznik
skrótowa nazwa urządzenia	LC1D
zastosowanie	Sterowanie silnikiem Obciążenie rezystancyjne
Kategoria użytkowania	AC-3 AC-4 AC-1 AC-3e
Opis biegunów	3P
[Ue] znamionowe napięcie łączeniowe	Obwód zasilający: <= 690 V prąd przemienny (AC) 25...400 Hz Obwód zasilający: <= 300 V prąd stały (DC)
Znamionowy prąd łączeniowy [Ie]	9 A (at <60 °C) at <= 440 V prąd przemienny (AC) AC-3 for Obwód zasilający 25 A (at <60 °C) at <= 440 V prąd przemienny (AC) AC-1 for Obwód zasilający 9 A (at <60 °C) at <= 440 V prąd przemienny (AC) AC-3e for Obwód zasilający
[Uc] control circuit voltage	48 V prąd przemienny (AC) 50/60 Hz

Parametry uzupełniające

moc silnika w kW	2,2 kW at 220...230 V prąd przemienny (AC) 50/60 Hz (AC-3) 4 kW at 380...400 V prąd przemienny (AC) 50/60 Hz (AC-3) 4 kW at 415...440 V prąd przemienny (AC) 50/60 Hz (AC-3) 5,5 kW at 500 V prąd przemienny (AC) 50/60 Hz (AC-3) 5,5 kW at 660...690 V prąd przemienny (AC) 50/60 Hz (AC-3) 2,2 kW at 400 V prąd przemienny (AC) 50/60 Hz (AC-4) 2,2 kW at 220...230 V prąd przemienny (AC) 50/60 Hz (AC-3e) 4 kW at 380...400 V prąd przemienny (AC) 50/60 Hz (AC-3e) 4 kW at 415...440 V prąd przemienny (AC) 50/60 Hz (AC-3e) 5,5 kW at 500 V prąd przemienny (AC) 50/60 Hz (AC-3e) 5,5 kW at 660...690 V prąd przemienny (AC) 50/60 Hz (AC-3e)
Moc silnika w KM	1 hp at 230/240 V prąd przemienny (AC) 50/60 Hz for 1 faza motors 2 hp at 200/208 V prąd przemienny (AC) 50/60 Hz for 3 fazy motors 2 hp at 230/240 V prąd przemienny (AC) 50/60 Hz for 3 fazy motors 5 hp at 460/480 V prąd przemienny (AC) 50/60 Hz for 3 fazy motors 7,5 hp at 575/600 V prąd przemienny (AC) 50/60 Hz for 3 fazy motors 0,33 hp at 115 V prąd przemienny (AC) 50/60 Hz for 1 faza motors
Kod zgodności	LC1D
kombinacja styków	3 NO
pokrywa ochronna	Z
Znamionowy prąd ciepły przy konwekcyjnym chłodzeniu powietrznym [Ith]	25 A (at 60 °C) for Obwód zasilający 10 A (at 60 °C) for obwód sygnalizacyjny
Irms znamionowy prąd załączany	250 A at 440 V for Obwód zasilający conforming to IEC 60947 140 A prąd przemienny (AC) for obwód sygnalizacyjny conforming to IEC 60947-5-1 250 A prąd stały (DC) for obwód sygnalizacyjny conforming to IEC 60947-5-1

Znamionowy prąd wyłączalny	250 A at 440 V for Obwód zasilający conforming to IEC 60947
[Icw] znamionowy prąd krótkotrwały wytrzymały	105 A 40 °C - 10 s for Obwód zasilający 210 A 40 °C - 1 s for Obwód zasilający 30 A 40 °C - 10 min. for Obwód zasilający 61 A 40 °C - 1 min. for Obwód zasilający 100 A - 1 s for obwód sygnalizacyjny 120 A - 500 ms for obwód sygnalizacyjny 140 A - 100 ms for obwód sygnalizacyjny
parametry bezpiecznika dobezpieczającego	10 A gG for obwód sygnalizacyjny conforming to IEC 60947-5-1 25 A gG at <= 690 V coordination typ 1 for Obwód zasilający 20 A gG at <= 690 V coordination typ 2 for Obwód zasilający
średnia impedancja	2,5 mOm - Ith 25 A 50 Hz for Obwód zasilający
strata mocy na biegun	1,56 W AC-1 0,2 W AC-3 0,2 W AC-3e
Znamionowe napięcie izolacji [Ui]	Obwód zasilający: 690 V zgodnie z IEC 60947-4-1 Obwód zasilający: 600 V CSA certyfikowany Obwód zasilający: 600 V UL certyfikowany Obwód sygnalizacyjny: 690 V zgodnie z IEC 60947-1 Obwód sygnalizacyjny: 600 V CSA certyfikowany Obwód sygnalizacyjny: 600 V UL certyfikowany
kategoria przepięciowa	III
Stopień zabrudzenia	3
znamionowe napięcie udarowe wytrzymywane [Uimp]	6 kV zgodnie z IEC 60947
poziom bezpieczeństwa i niezawodności	B10d = 1369863 cykl contactor with nominal load zgodnie z EN/ISO 13849-1 B10d = 20000000 cykl contactor with mechanical load zgodnie z EN/ISO 13849-1
trwałość mechaniczna	15 Mcykli
trwałość elektryczna	0,6 Mcykli 25 A AC-1 przy Ue <= 440 V 2 Mcykli 9 A AC-3 przy Ue <= 440 V 2 Mcykli 9 A AC-3e przy Ue <= 440 V
rodzaj napięcia sterującego	AC w 50/60 Hz STANDARD
technologia cewki	Bez wbudowanego modułu ogranicznika przepięć
zakres napięcia sterującego	0,3...0,6 Uc (-40...70 °C):zniknięcie, odcięcie prąd przemienny (AC) 50/60 Hz 0,8...1,1 Uc (-40...60 °C):eksploatacyjny prąd przemienny (AC) 50 Hz 0,85...1,1 Uc (-40...60 °C):eksploatacyjny prąd przemienny (AC) 60 Hz 1...1,1 Uc (60...70 °C):eksploatacyjny prąd przemienny (AC) 50/60 Hz
pobór mocy przyciąganie w VA	70 VA 60 Hz cos phi 0,75 (at 20 °C) 70 VA 50 Hz cos phi 0,75 (at 20 °C)
pobór mocy przy podtrzymaniu w VA	7,5 VA 60 Hz cos phi 0,3 (at 20 °C) 7 VA 50 Hz cos phi 0,3 (at 20 °C)
rozpraszanie ciepła	2...3 W at 50/60 Hz
czas pracy	12...22 ms zamykanie 4...19 ms otwieranie
Maximum operating rate	3600 cykl/h at 60 °C

przylącza - zaciski	<p>Obwód zasilający: zaciski śrubowe 1 1...4 mm² - cable stiffness: elastyczny bez końcówki kablowej</p> <p>Obwód zasilający: zaciski śrubowe 2 1...4 mm² - cable stiffness: elastyczny bez końcówki kablowej</p> <p>Obwód zasilający: zaciski śrubowe 1 1...4 mm² - cable stiffness: elastyczny z końcówką kablową</p> <p>Obwód zasilający: zaciski śrubowe 2 1...2,5 mm² - cable stiffness: elastyczny z końcówką kablową</p> <p>Obwód zasilający: zaciski śrubowe 1 1...4 mm² - cable stiffness: stały bez końcówki kablowej</p> <p>Obwód zasilający: zaciski śrubowe 2 1...4 mm² - cable stiffness: stały bez końcówki kablowej</p> <p>Obwód sterowania: zaciski śrubowe 1 1...4 mm² - cable stiffness: elastyczny bez końcówki kablowej</p> <p>Obwód sterowania: zaciski śrubowe 2 1...4 mm² - cable stiffness: elastyczny bez końcówki kablowej</p> <p>Obwód sterowania: zaciski śrubowe 1 1...4 mm² - cable stiffness: elastyczny z końcówką kablową</p> <p>Obwód sterowania: zaciski śrubowe 2 1...2,5 mm² - cable stiffness: elastyczny z końcówką kablową</p> <p>Obwód sterowania: zaciski śrubowe 1 1...4 mm² - cable stiffness: stały bez końcówki kablowej</p> <p>Obwód sterowania: zaciski śrubowe 2 1...4 mm² - cable stiffness: stały bez końcówki kablowej</p>
----------------------------	---

Moment dokręcania	<p>Obwód zasilający: 1,7 N.m - w zaciski śrubowe - przy pomocy śrubokręta płaska Ø 6 mm</p> <p>Obwód zasilający: 1,7 N.m - w zaciski śrubowe - przy pomocy śrubokręta Philips nr 2</p> <p>Obwód sterowania: 1,7 N.m - w zaciski śrubowe - przy pomocy śrubokręta płaska Ø 6 mm</p> <p>Obwód sterowania: 1,7 N.m - w zaciski śrubowe - przy pomocy śrubokręta Philips nr 2</p> <p>Obwód sterowania: 1,7 N.m - w zaciski śrubowe - przy pomocy śrubokręta Pozi Driv nr 2</p> <p>Obwód zasilający: 1,7 N.m - w zaciski śrubowe - przy pomocy śrubokręta Pozi Driv nr 2</p>
--------------------------	---

konfiguracja styku pomocniczego	1 NO + 1 NC
--	-------------

rodzaj styków pomocniczych	typ połączony mechanicznie 1 NO + 1 NC zgodnie z IEC 60947-5-1 typ zestyk lustrzany 1 NC zgodnie z IEC 60947-4-1
-----------------------------------	---

częstotliwość obwodu sygnalizacyjnego	25...400 Hz
--	-------------

minimalne napięcie wyłączeniowe	17 V for obwód sygnalizacyjny
--	-------------------------------

minimalny prąd łączeniowy	5 mA for obwód sygnalizacyjny
----------------------------------	-------------------------------

rezystancja izolacji	> 10 MΩ for obwód sygnalizacyjny
-----------------------------	----------------------------------

czas bez sygnalizacji	1,5 ms podczas wyłączenia pomiędzy stykiem NZ a NO 1,5 ms podczas załączenia pomiędzy stykiem NZ a NO
------------------------------	--

Podstawa montażowa	Szyna Płyta
---------------------------	----------------

Środowisko pracy

Normy	<p>CSA C22.2 Nr 14</p> <p>EN 60947-4-1</p> <p>EN 60947-5-1</p> <p>IEC 60947-4-1</p> <p>IEC 60947-5-1</p> <p>UL 60947-4-1</p> <p>IEC 60335-1:Clause 30.2</p> <p>IEC 60335-2-40:Annex JJ</p> <p>UL 60335-2-40:Annex JJ</p> <p>CSA C22.2 No 60947-4-1</p>
--------------	--

Certyfikaty produktu	<p>UL</p> <p>CCC</p> <p>CSA</p> <p>Marine</p> <p>UKCA</p> <p>EAC</p> <p>CB Scheme</p>
-----------------------------	---

stopień ochrony IP	IP20 płyta czołowa zgodnie z IEC 60529
---------------------------	--

działanie ochronne	TH zgodnie z IEC 60068-2-30
odporność klimatyczna	zgodnie z IACS E10 ekspozycja na wilgoć i ciepło zgodnie z IEC 60947-1 Annex Q category D ekspozycja na wilgoć i ciepło
dopuszczalna temperatura otaczającego powietrza wokół urządzenia	-40...60 °C 60...70 °C ze zmniejszeniem
wysokość pracy (w metrach nad poziomem morza)	0...3000 m
odporność ogniowa	850 °C zgodnie z IEC 60695-2-1
ognioodporność	V1 zgodnie z UL 94
odporność mechaniczna	Wibracje stycznik otwarty (2 Gn, 5...300 Hz) Wibracje stycznik zamknięty (4 Gn, 5...300 Hz) Wstrząsy stycznik otwarty (10 Gn przez 11 ms) Wstrząsy stycznik zamknięty (15 Gn for 11 ms)
Wysokość	77 mm
Szerokość	45 mm
głębokość	86 mm
Masa produktu	0,32 kg

Jednostka opakowania

Jednostka miary opakowania 1	PCE
Ilość jednostek w opakowaniu 1	1
Wysokość opakowania 1	5,000 cm
Szerokość opakowania 1	9,200 cm
Długość opakowania 1	11,200 cm
Waga opakowania 1	358,000 g
Jednostka miary opakowania 2	S02
Ilość jednostek w opakowaniu 2	20
Wysokość opakowania 2	15,000 cm
Szerokość opakowania 2	30,000 cm
Długość opakowania 2	40,000 cm
Waga opakowania 2	7,409 kg
Jednostka miary opakowania 3	P06
Ilość jednostek w opakowaniu 3	160
Wysokość opakowania 3	45,000 cm
Szerokość opakowania 3	60,000 cm
Długość opakowania 3	80,000 cm
Waga opakowania 3	66,000 kg

Warunki gwarancji

Gwarancja	18 miesięcy
------------------	-------------

Environmental Data

Firma Schneider Electric dąży do osiągnięcia statusu zerowej emisji netto do 2050 r. dzięki partnerstwom w łańcuchu dostaw, materiałom o mniejszym wpływie na środowisko i gospodarce obiegu zamkniętego za pośrednictwem naszej trwającej kampanii "Use Better, Use Longer, Use Again" w celu wydłużenia żywotności produktów i możliwości recyklingu.

[Environmental Data - objaśnienie >](#)

[Jak oceniamy zrównoważony rozwój produktów >](#)

Wpływ na środowisko

Całkowity ślad węglowy w całym cyklu życia 18

Use Better

Materiały i opakowania

Opakowanie wykonane z kartonu pochodzącego z recyklingu Tak

Opakowanie bez tworzywa sztucznego Tak

[Europejska dyrektywa RoHS](#) Zgodny

Rozporządzenie REACH [Deklaracja REACH](#)

Bez PCV Tak

Use Again

Przepakowanie i regeneracja

Kulistość – profil [Informacja o żywotności](#)

Odbiór Nie

WEEE Label



Produkt należy zutylizować zgodnie z obowiązującymi na terenie Unii Europejskiej przepisami dotyczącymi odpadów i nie może on zostać wyrzucony wraz ze zwykłymi odpadami.

Dimensions Drawings

Dimensions



- (1) Including LAD 4BB
- (2) Minimum electrical clearance

LC1		D09...D18	D093...D123	D099...D129
b	without add-on blocks	77	99	80
b1	with LAD 4BB	94	107	95.5
	with LA4 D•2	110 ⁽¹⁾	123 ⁽¹⁾	111.5 ⁽¹⁾
	with LA4 DF, DT	119 ⁽¹⁾	132 ⁽¹⁾	120.5 ⁽¹⁾
	with LA4 DW, DL	126 ⁽¹⁾	139 ⁽¹⁾	127.5 ⁽¹⁾
c	without cover or add-on blocks	84	84	84
	with cover, without add-on blocks	86	86	86
c1	with LAD N or C (2 or 4 contacts)	117	117	117
c2	with LA6 DK10, LAD 6K10	129	129	129
c3	with LAD T, R, S	137	137	137
	with LAD T, R, S and sealing cover	141	141	141
(1)	Including LAD 4BB.			

Connections and Schema

Wiring

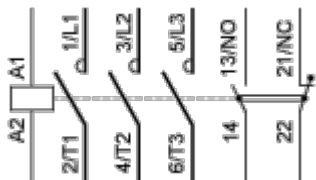
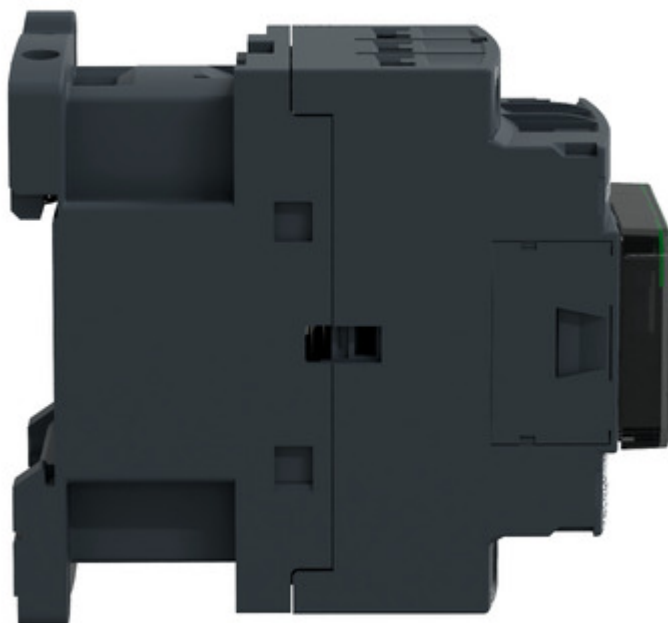


Image of product / Alternate images

Alternative



Technical Illustration

Assembly's dimensions

